

Green Power Mobility

Verwaltungsgesellschaft mbH
Rothenburgstraße 17
D-99734 Nordhausen
info@green-power-mobility.de
www.green-power-mobility.de



Green Power
Mobility

Kooperationen für Ladeparks



Kooperationsmodelle für Ladeparks

Unter dem Namen „Green Power Mobility Verwaltungsgesellschaft mbH“ (GPM) hat sich eine deutsch-österreichische Initiatoren-Gruppe gebildet, welche vielfältige Erfahrungen mit der Entwicklung und Finanzierung, der Errichtung und technischen Ausstattung sowie dem Betrieb, dem Service und der Abrechnung von Ladeinfrastruktur hat. Die GPM plant in Deutschland und Österreich den Aufbau von Ladeparks an erstklassigen Standorten an Verkehrsknoten und -achsen, Shopping-Malls, Tankstellen und städtischen Flächen in Kooperation mit Partnern vor Ort.

Um in den nächsten Jahren gemeinsam die Top- Standorte zu realisieren, hat die GPM mit ausgewählten Investoren die Green Power Mobility Holding GmbH & Co. KG (GPM Holding) gegründet. Die GPM wird die Standorte zur Baureife entwickeln, welche dann von der GPM Holding über Standort-Kommanditgesellschaften je nach den Präferenzen der Standortpartner in unterschiedlichen Partnerschafts- und Kooperationsvarianten realisiert werden.

Die GPM-Holding bietet den Partnern folgende Modelle der Kooperation an:

► **Grundstücks-Pachtmodell:**

In diesem Modell stellt der Grundstückseigentümer sein Grundstück für einen Ladepark zur Verfügung. Es wird ein Gestattungsvertrag mit der GPM-Holding abgeschlossen und der Grundstückseigentümer erhält eine umsatzabhängige Pacht. Die GPM-Holding betreibt dann den Ladepark.

► **Betreiber-Mietmodell:**

In diesem Modell bleibt die GPM-Holding Eigentümerin der Ladetechnik. Diese wird an einen Betreiber vor Ort vermietet. Dieser ist für den Betrieb des Ladeparks verantwortlich und zahlt eine Miete für die Nutzung der Ladeinfrastruktur an die GPM Holding.

► **Partner-Gesellschaftsmodell:**

Die weitreichendste Kooperation erfolgt über eine gemeinsame Partnergesellschaft in Form einer GmbH & Co. KG. Die gemeinsame Gesellschaft wird von der GPM-Holding im prozentuellen Ausmaß ihrer Beteiligung kapitalisiert. Die restlichen Anteile bringt der/die Partner als Kommanditist in die Gesellschaft ein. Diese Kooperation ist vor allem dann sinnvoll, wenn mehrere Standorte mit dem Partner realisiert werden können. Die GPM wird Komplementär und Verwaltungsgesellschafter dieser Partnergesellschaften sein. Die Ausfinanzierung mit Eigen- und Fremdkapital wird auf der Ebene der Partnergesellschaften strukturiert.

In unseren Kooperationsmodellen wollen wir den unterschiedlichen Interessen der möglichen Partner gerecht werden. Es soll eine partnerschaftliche Zusammenarbeit auf Augenhöhe mit einem Win-Win für beide Seiten umgesetzt werden. Wir möchten mit unseren Kooperationsangeboten die Risiken und Chancen fair und transparent teilen und die Projekte gemeinsam zum wirtschaftlichen Erfolg führen.

Die Initiatoren der GPM haben sich unter Annahme des prognostizierten Wachstums der Elektromobilität zum Ziel gesetzt, diesen Markt zusammen mit unseren Partnern zu bereichern und so zur Mobilitätswende beizutragen.

Der Zukunftsmarkt E-Mobilität braucht kundenfreundliche, leistungsstarke, nachhaltige und effiziente Ladeinfrastruktur. An allen Standorten wird eine hochleistungsfähige, flexible und modular ausbaufähige Ladeinfrastruktur mit Netzanschluss, Trafo und DC-Schnellladesäulen von 60 kW bis 360 kW sowie AC Ladepunkten errichtet. Zukunftsweisende Kombinationen mit Photovoltaik- und Stromspeichersystemen werden schon bei der Projektentwicklung geprüft. Die vorgesehene Ladeinfrastruktur von unserem Kooperationspartner EnerCharge verfügt über ein barrierefreies, für sämtliche Systeme offenes Abrechnungsmodul und ein integriertes Back-Up mit einer 24 Stunden Leitwarte.

Diese Kurzdarstellung wurde ausschließlich zum Zweck der Erstinformation verfasst und stellt weder eine Aufforderung dar, ein Anbot zu stellen, noch eine Annahme zum Abschluss eines Vertrages oder sonstigen Rechtsgeschäftes. Sie ist auch nicht dazu gedacht, eine Entscheidung über den Abschluss eines Rechtsgeschäftes zu beeinflussen. Alle darin enthaltenen Aussagen und Angaben erfolgen daher vollkommen unverbindlich und ohne Gewähr. Mit der Überlassung dieser Kurzdarstellung ist keinerlei Übernahme einer Haftung verbunden, aus welcher Rechtsgrundlage auch immer.

Initiatoren



Mag. Dr. Winfried Braumann w.braumann@green-power-mobility.de

Geb. 1956, Studium Rechtswissenschaften und Volkswirtschaft an der Univ. Wien, langjähriger Geschäftsführer und Vorstand in der Finanzwirtschaft und im automotiven Sektor, seit 2010 Geschäftsführender Gesellschafter der REENAG Holding GmbH, die in der Entwicklung und Finanzierung von Windparks und Wasserkraftwerken in Europa und Südamerika tätig ist und Erneuerbare Energieprojekte in der Industrie mit Investoren und Banken strukturiert.

Richard Kalcik r.kalcik@green-power-mobility.de

Geb. 1970, arbeitet seit über 20 Jahren als kaufmännischer Geschäftsführer der ÖKOENERGIE Gruppe. Seine Schwerpunkte liegen in der Projektentwicklung, Finanzierung, Betriebsführung und der Verwaltung von Energieerzeugungsanlagen in der Windkraft, Biomasse Nahwärme, Wasserkraft und Photovoltaik. Weitere Bereiche sind der Stromhandel sowie E-Mobilitätsdienstleistungen. Die ÖKOENERGIE Gruppe ist in mehreren europäischen Ländern tätig.



Roland Klaus r.klauss@green-power-mobility.de

Geb. 1985, Studium der Elektrotechnik in Graz. Bis 2019 Geschäftsführer der AAE-Hydro Solar GmbH, seit 2011 Geschäftsführer der AAE Südwind Strom GmbH, sowie Gründer und Geschäftsführer der EnerCharge GmbH. Mit seinem Unternehmen steht er für die fortschrittliche und zukunftsorientierte Entwicklung und Produktion von modernen e-Ladelösungen.

Wilfried Johann Klaus w.klauss@green-power-mobility.de

Geb. 1978, Abschluss der Handelsakademie Graz, seit mehr als 20 Jahren im Familienunternehmen AAE Firmengruppe (Stromnetz, Wind-, Wasser- und Sonnenenergie) tätig. Aufbau und Leitung des österreichweiten Stromlieferanten „AAE Naturstrom Vertrieb GmbH“. Berater in verschiedenen Gremien für erneuerbare Energie.



Dr. Heiko Rüppel h.rueppel@green-power-mobility.de

Geb. 1966, Studium: Dipl.-Ing. Stadtplanung. Geschäftsführer der solar-bewegt UG. Seit über 15 Jahren tätig im Bereich der Projektentwicklung von Klimaschutz-, Erneuerbare Energie- und Lade-Projekten. 2014 bis 2020 Projektleiter bei der ENERCON GmbH in Bereichen der Energiewirtschaft, zuständig u.a. für die Entwicklung von Ladeparkprojekten. Ab 01.10.2020 Vertriebsleiter Deutschland bei EnerCharge.

Dipl.-Kaufmann Oliver Wönnmann o.woennmann@green-power-mobility.de

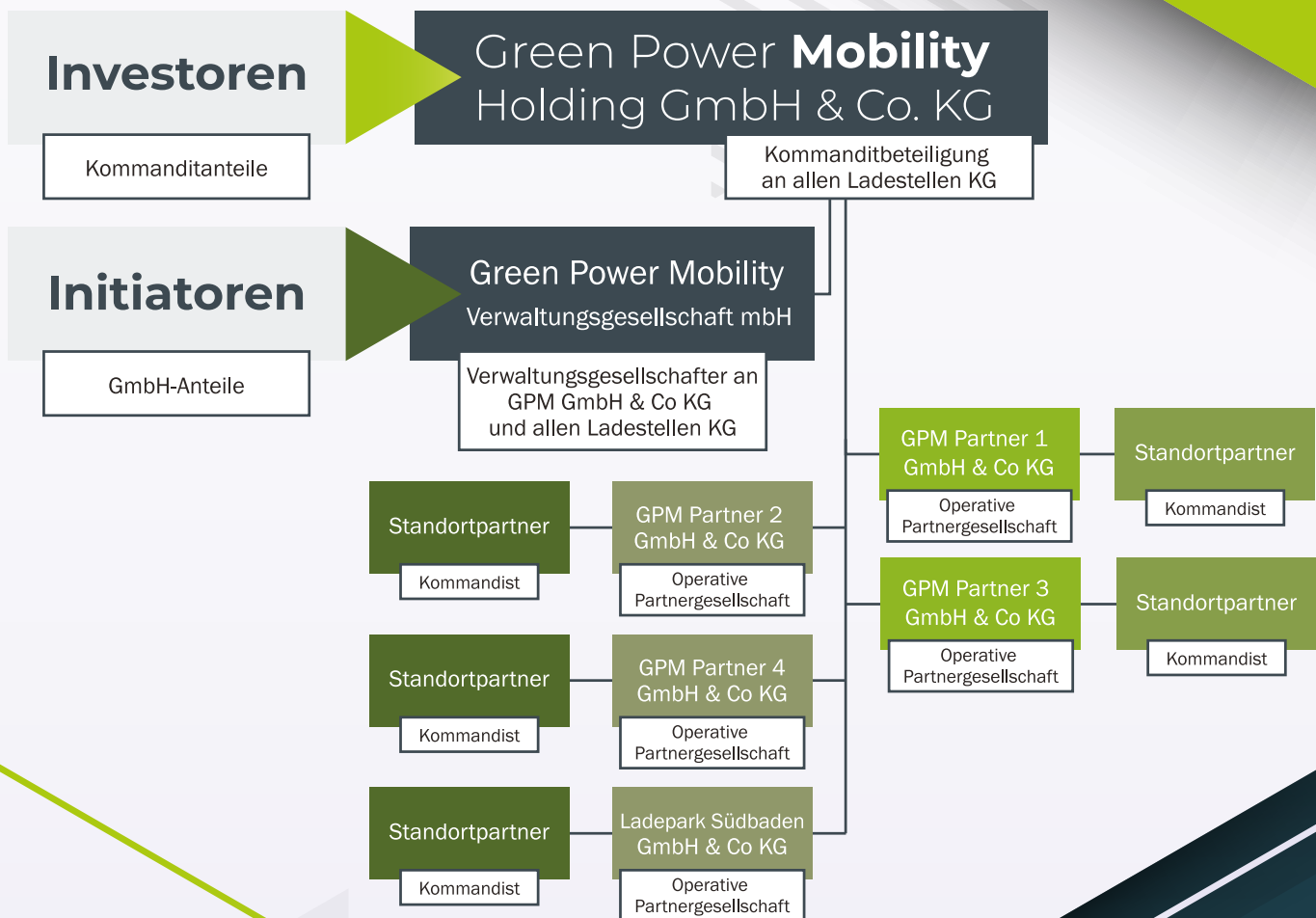
Geb. 1969, Studium der Betriebswirtschaft an der Universität Frankfurt am Main. 17 Jahre CFO der FEUER powertrain GmbH & Co. KG (automotive), seit 2012 Geschäftsführender Gesellschafter der FEUER powerair GmbH & Co. KG (renewable energy), seit 6 Jahren Geschäftsführender Gesellschafter der WGG Wönnmann Grundstücks GmbH. Spezialist für Finanzierung, Förderung, M&A transactions sowie umfangreiche Erfahrung in Projektentwicklung und -steuerung. **CEO der GPM.**





Kontakt für weitere Details zu den Kooperationsmodellen:

Dr. Heiko Rüppel
 Vertriebsleitung
 M: +49 160 932 838 62
 E: h.rueppel@green-power-mobility.de



Green Power Mobility Verwaltungsgesellschaft mbH

Oliver Wönnmann, CEO
 Rothenburgstraße 17
 D-99734 Nordhausen
 M: +49 171 345 96 80
 E: info@green-power-mobility.de
 W: www.green-power-mobility.de